

Vittoria Assicurazioni

**Presentazione
finanziaria**



Londra, 7 Ottobre 2010

OBIETTIVI STRATEGICI

STRUTTURA SOCIETARIA

RAMI DANNI

RAMI VITA

DIPENDENTI E STRUTTURA TERRITORIALE

INVESTIMENTI

INFORMAZIONI FINANZIARIE



OBIETTIVI STRATEGICI

2

- **SVILUPPO: RETE AGENZIALE
 AFFINITY GROUP**
- **PRIORITA' NEL CONSEGUIRE UTILE TECNICO**
- **PORTAFOGLIO INVESTIMENTI A BASSO RISCHIO**
- **COGLIERE LE OPPORTUNITA' NELL'AREA IMMOBILIARE**
- **RIDUZIONE NELL' INCIDENZA DEI COSTI NEL MEDIO TERMINE**
- **AUTOFINANZIAMENTO E MANTENIMENTO DEL SOLVENCY RATIO AI
LIVELLI ATTUALI**
- **DIVIDEND PAY-OUT MEDIO SUPERIORE AL 20%**

OBIETTIVI STRATEGICI

STRUTTURA SOCIETARIA

RAMI DANNI

RAMI VITA

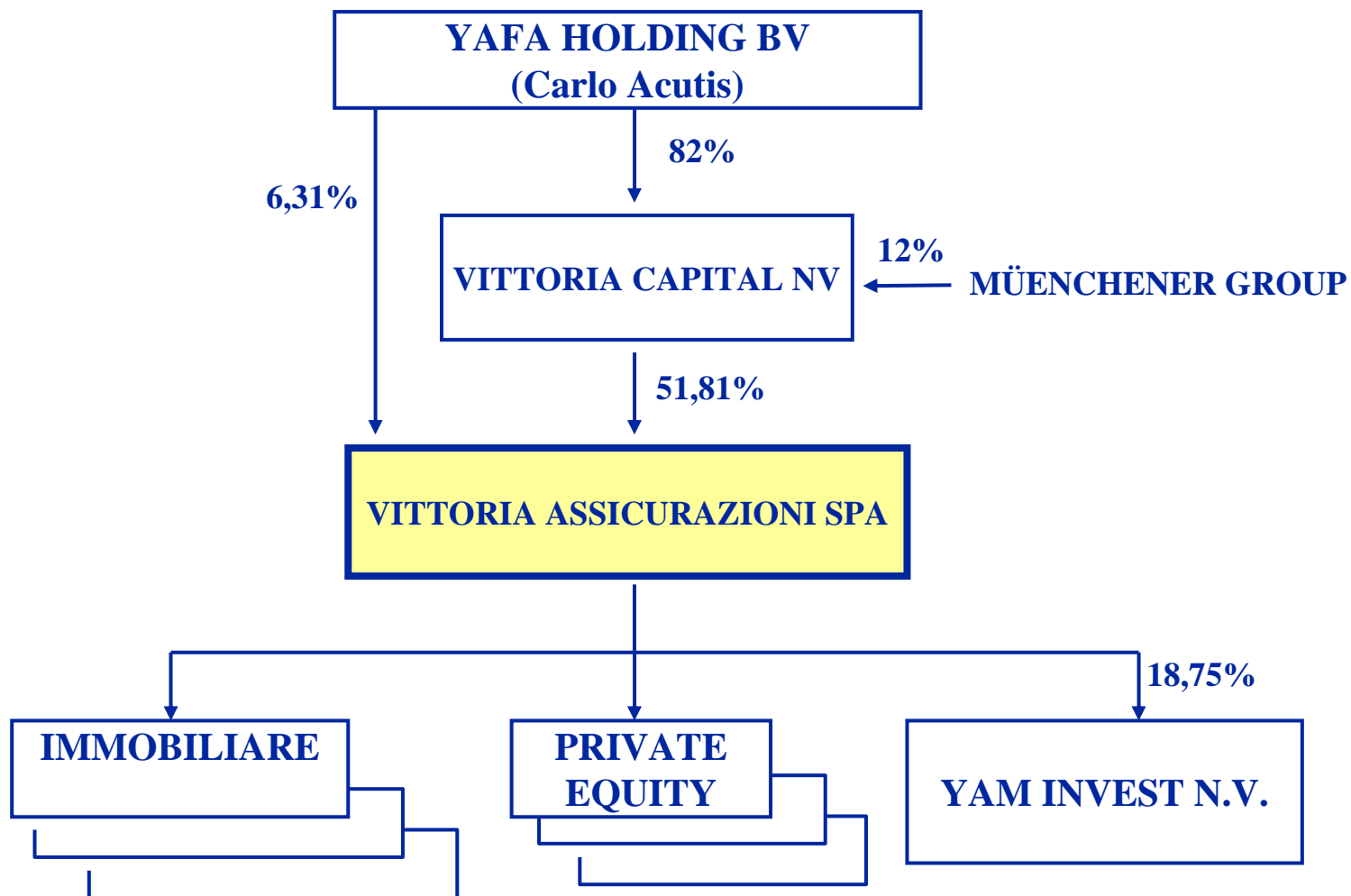
DIPENDENTI E STRUTTURA TERRITORIALE

INVESTIMENTI

INFORMAZIONI FINANZIARIE



ORGANIGRAMMA SOCIETARIO





AZIONISTI VITTORIA CAPITAL N.V.

		% SUL CAPITALE
1.	Yafa Holding B.V.- Olanda (Carlo Acutis)	82%
2.	MÜNCHENER RÜCK GROUP – Germania Münchener Rückversicherungs – Gesellschaft Victoria Düsseldorf	12% 10% 2%
3.	Altri	6%
	Pari a	100%

OBIETTIVI STRATEGICI

STRUTTURA SOCIETARIA

RAMI DANNI

RAMI VITA

DIPENDENTI E STRUTTURA TERRITORIALE

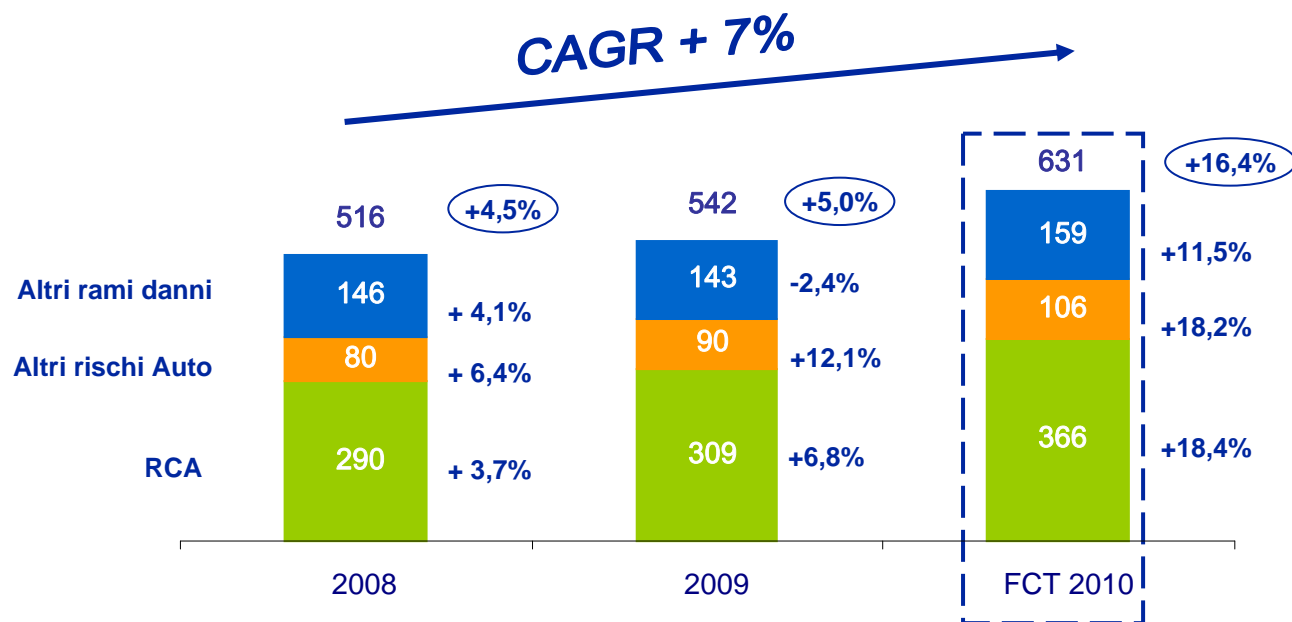
INVESTIMENTI

INFORMAZIONI FINANZIARIE



PREMI EMESSI RAMI DANNI

- ✓ Volumi 2010 in crescita trainati dall'apertura delle nuove agenzie (+30 nel 2010)
- ✓ Volumi 2009 in crescita sopra le medie di mercato (+5% vs -1,9%) con apertura di 32 nuove agenzie .
- ✓ Rallentamento nella produzione 2009 degli altri rami danni a seguito della crisi di mercato che ha impattato sui volumi del CQS, sottoposti ad una più rigorosa politica assuntiva
- ✓ Target: famiglie e piccole / medie imprese
- ✓ Focus e specializzazione sugli Affinity Group

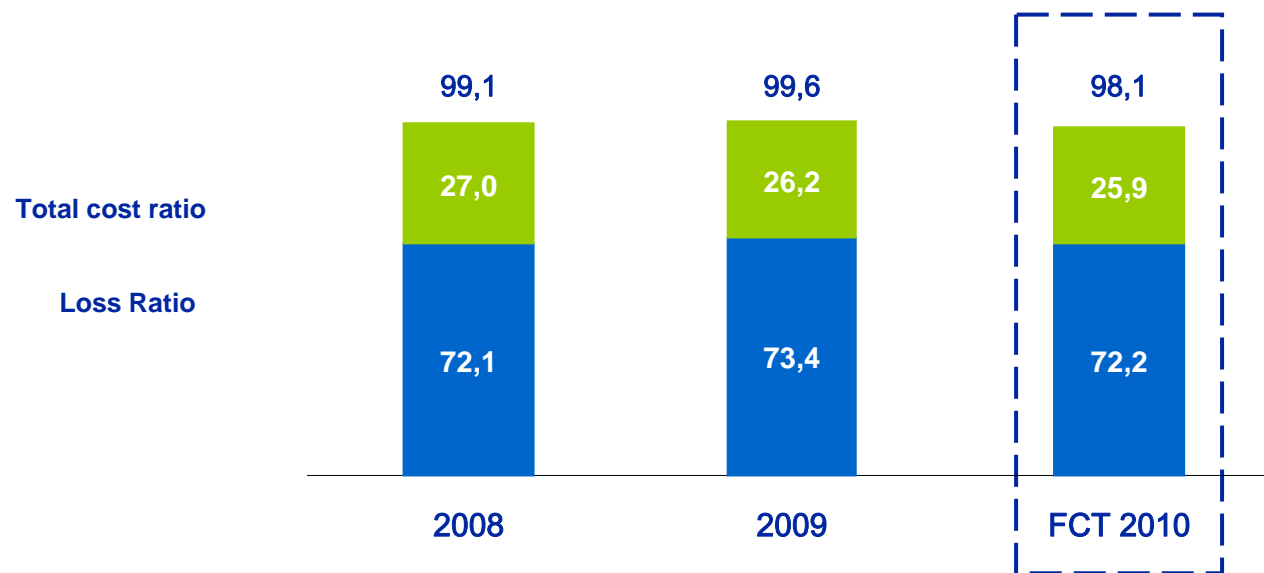


€ML



COMBINED RATIO TOTALE DANNI

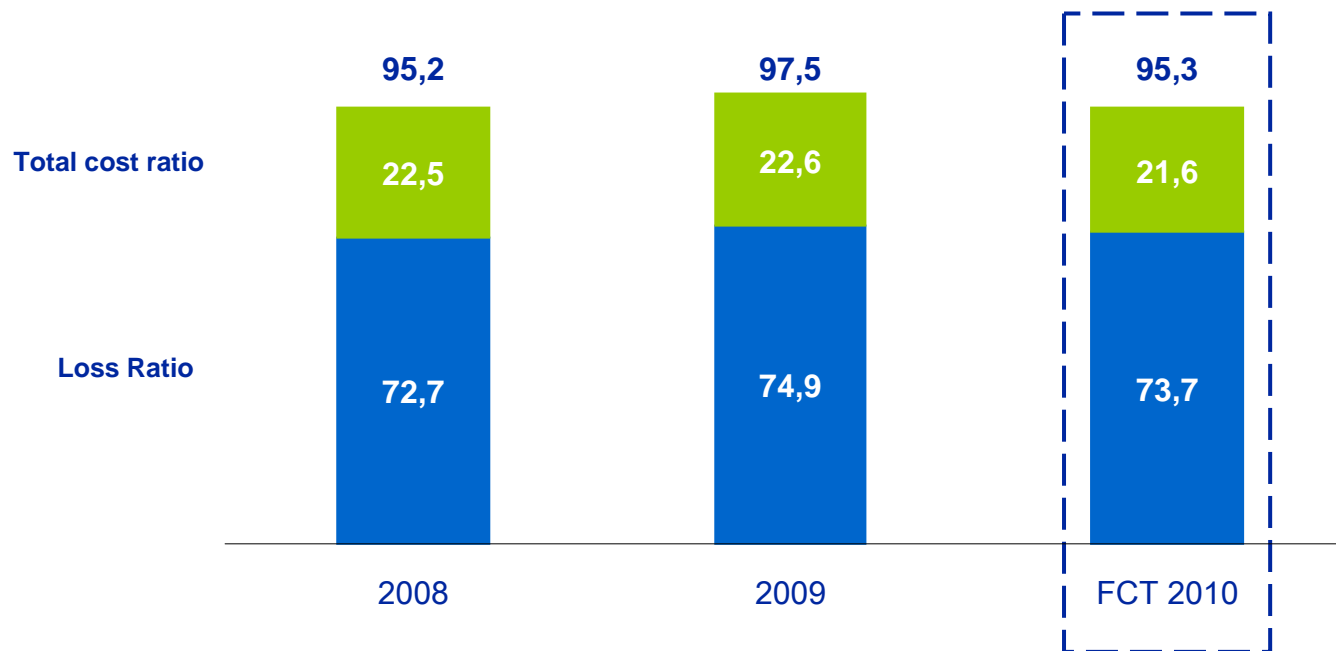
- ✓ Combined ratio non ancora allineato agli obiettivi (97,5% in un contesto economico normalizzato)
- ✓ S/P 2010 in riduzione per l'atteso dispiegarsi degli effetti positivi derivanti dalle aperture di nuovi punti vendita e attesa ripresa del mercato
- ✓ S/P 2009 in crescita a causa dei rami Auto (impattati dal contesto economico)





COMBINED RATIO RAMI AUTO

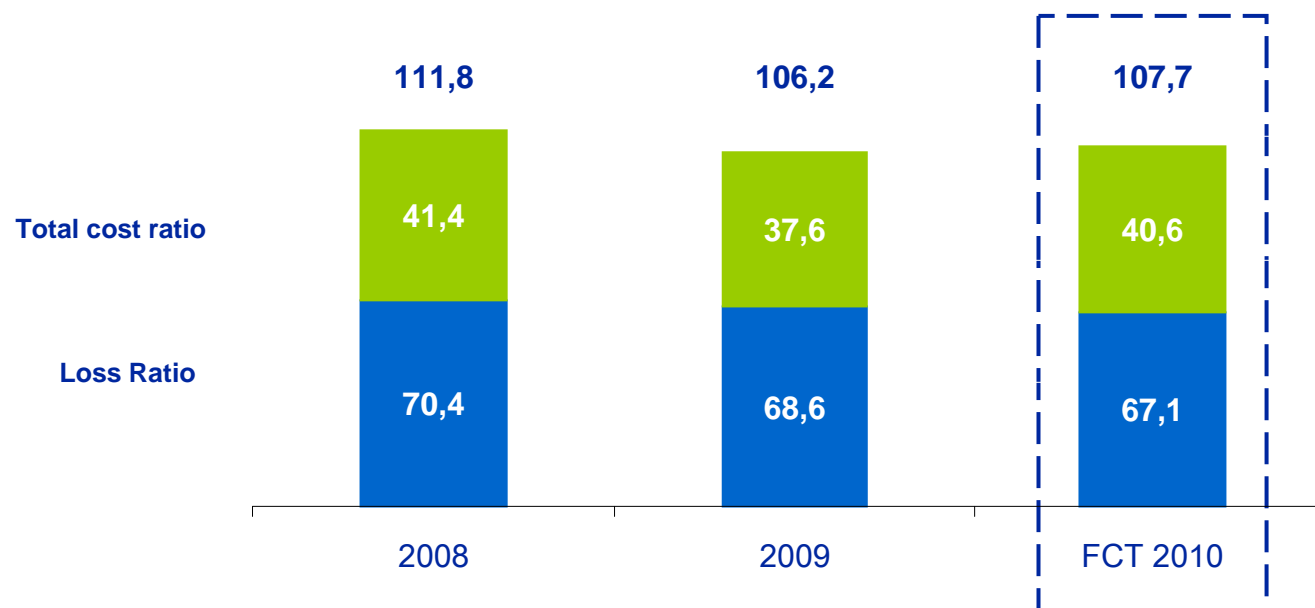
- ✓ Combined ratio del 2010 si riallinea dopo il picco del 2009 causato da un'accentuata sinistralità particolarmente sulle garanzie accessorie (ARD)
- ✓ S/P 2009 impattato dalla diminuzione di premio medio seppure in misura minore rispetto al mercato





COMBINED RATIO ALTRI RAMI DANNI

- ✓ Continua il miglioramento del Loss Ratio a seguito delle azioni intraprese nel passato di riforma del portafoglio e di recupero della redditività tecnica specie nei rami Property;
- ✓ Costi in crescita coerenti con l'apertura di nuove agenzie e con gli obiettivi di sviluppo sui rami non auto.



OBIETTIVI STRATEGICI

STRUTTURA SOCIETARIA

RAMI DANNI

RAMI VITA

DIPENDENTI E STRUTTURA TERRITORIALE

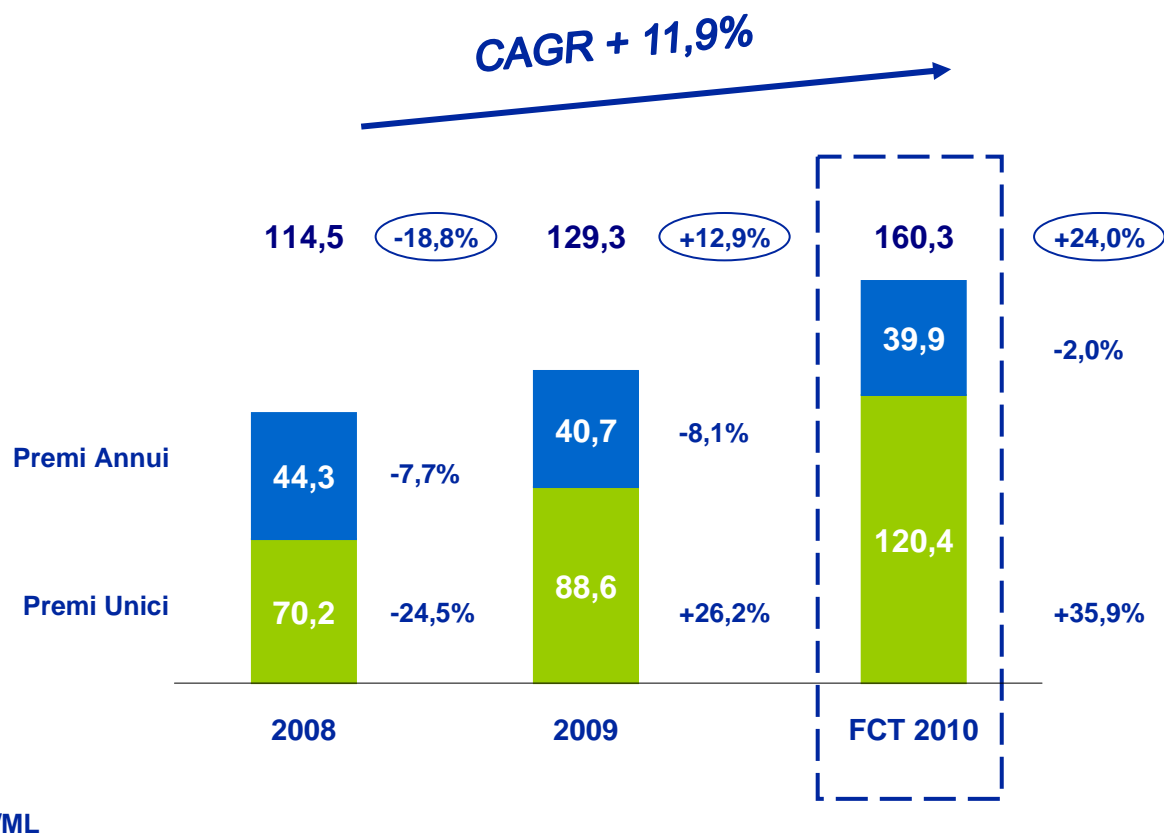
INVESTIMENTI

INFORMAZIONI FINANZIARIE



PREMI EMESSI VITA

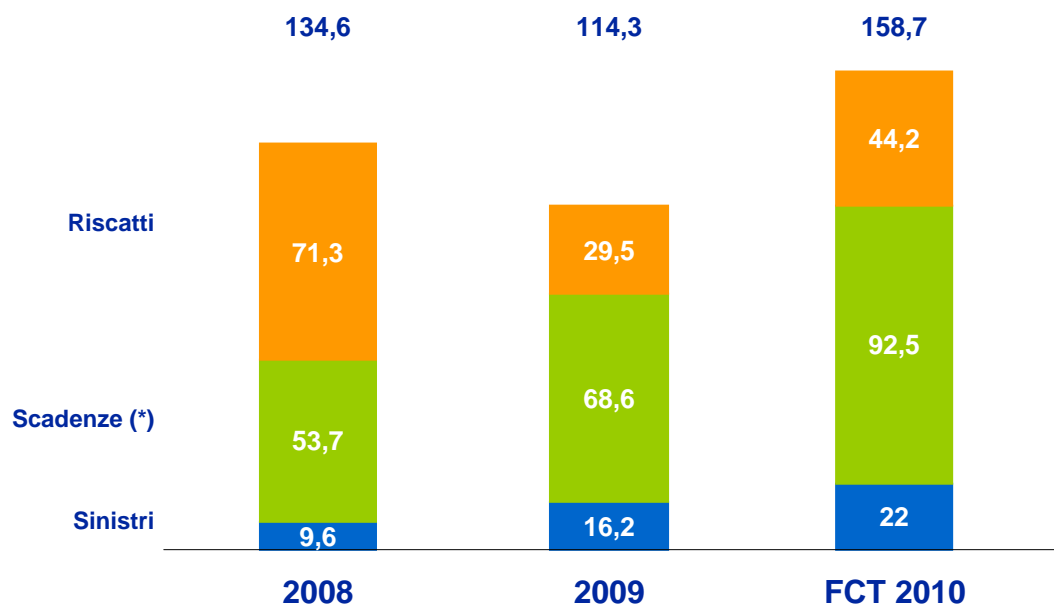
- ✓ Significativo incremento dei premi, spinto dalla rete agenziale e in un contesto positivo del mercato.
- ✓ La crescita prevista dei premi unici è prevalentemente collegata alle polizze rivalutabili di clienti privati.





SINISTRI – SCADENZE - RISCATTI

✓ Riscatti 2009 e 2010 al di sotto delle medie di mercato (57% vs 27% di Vittoria)



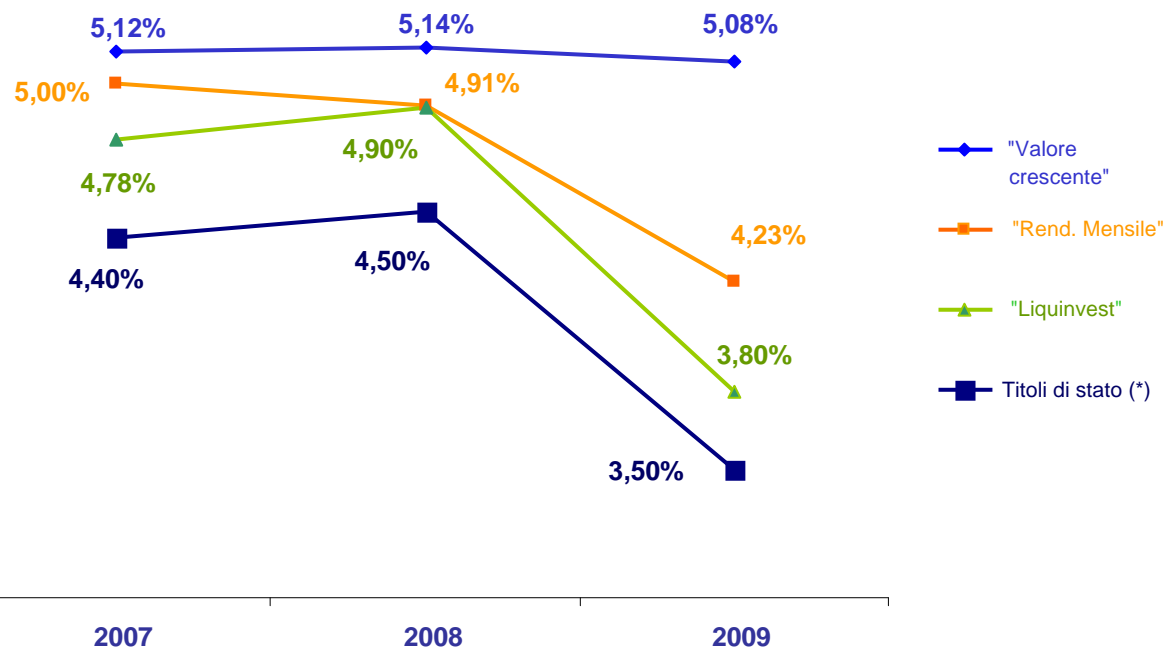
€/ML

(*) *netto variazioni somme da pagare*



RENDIMENTO LORDO FONDI GESTIONI SEPARATE vs TITOLI DI STATO

✓ Rendimenti lordi dei fondi tutti superiori ai rendimenti medi dei titoli di stato



(*) indice Rendistato

OBIETTIVI STRATEGICI

STRUTTURA SOCIETARIA

RAMI DANNI

RAMI VITA

DIPENDENTI E STRUTTURA TERRITORIALE

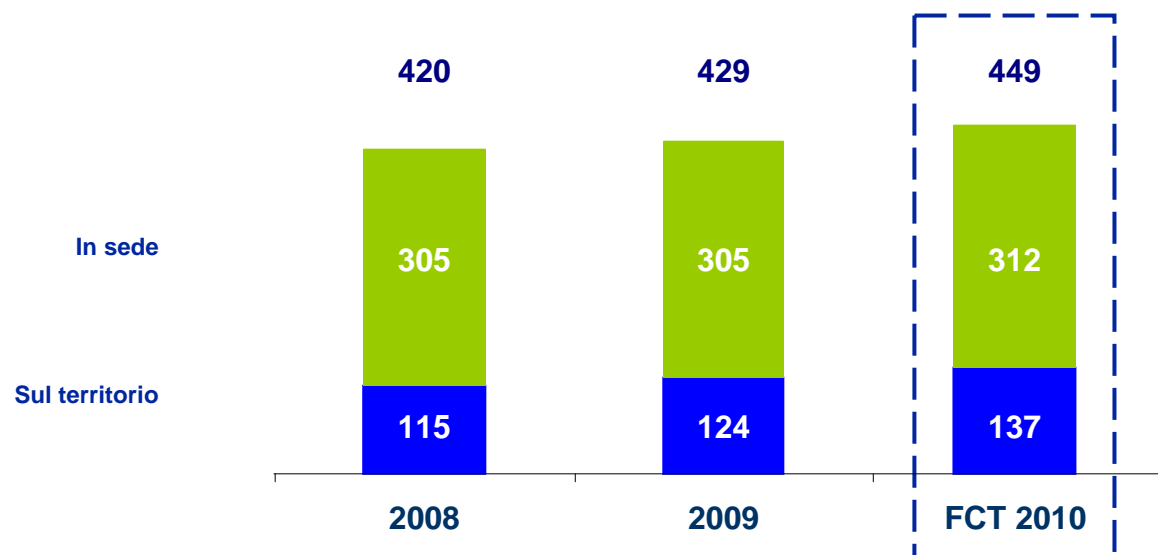
INVESTIMENTI

INFORMAZIONI FINANZIARIE



DIPENDENTI

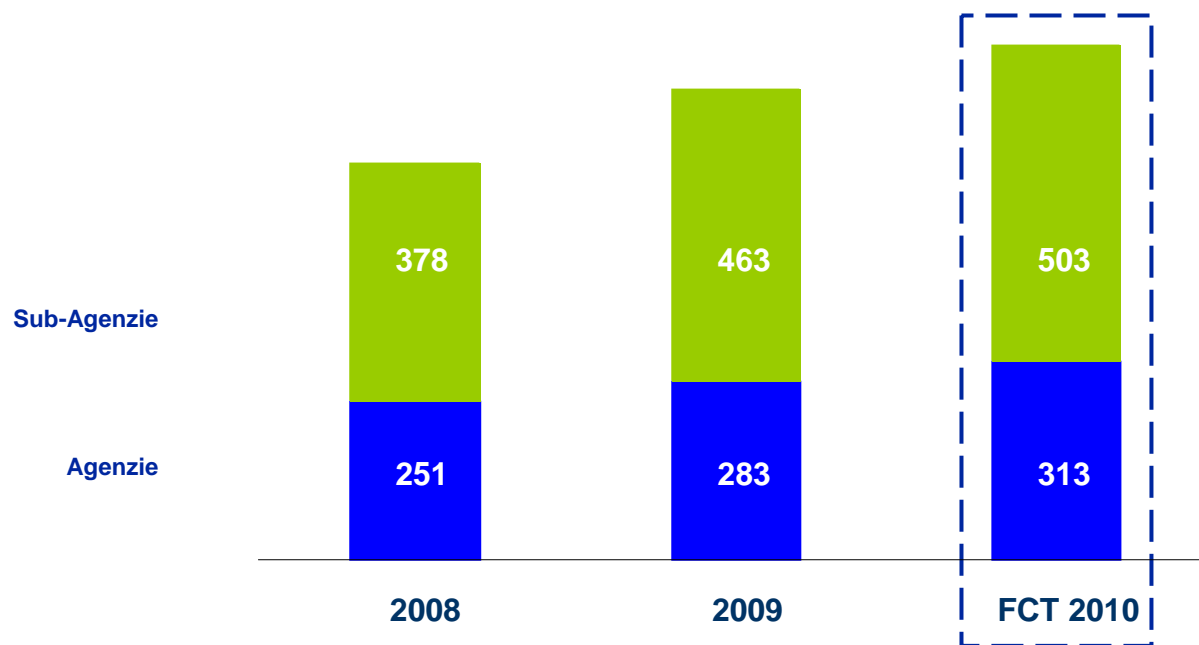
- ✓ Crescita dei dipendenti nel 2009 per sostenere lo sviluppo dei premi e per le recenti disposizioni legislative (es. compliance, risk management, etc.)
- ✓ Settore con maggiore crescita: assunzione rischi / liquidazione danni





STRUTTURA TERRITORIALE

✓ Obiettivi di crescita delle Agenzie/SubAgenzie nel 2009 raggiunti e superati



OBIETTIVI STRATEGICI

STRUTTURA SOCIETARIA

RAMI DANNI

RAMI VITA

DIPENDENTI E STRUTTURA TERRITORIALE

INVESTIMENTI

INFORMAZIONI FINANZIARIE



COMPOSIZIONE DEGLI INVESTIMENTI (bilancio civilistico)

- ✓ Portafoglio investimenti stabile con bassa propensione al rischio
- ✓ Nucleo centrale investimenti in titoli di stato
- ✓ Ricerca di rendimenti aggiuntivi tramite investimenti satellite (Immobiliare, Private Equity, Yam Invest N.V.)
- ✓ I rendimenti risentono del calo dei tassi d' interesse

DESCRIZIONE	2007	2008	2009
INVESTIMENTI E LIQUIDITA'	100	100	100
IMMOBILIARE	9,4%	11,2%	11,0%
PARTECIPAZIONI	4,1%	3,4%	3,5%
PRIVATE EQUITY	1,3%	1,8%	1,9%
TITOLI OBBLIGAZIONARI	81,3%	79,6%	79,9%
MUTUI E PRESTITI	0,8%	1,0%	0,9%
LIQUIDITA'	3,1%	3,0%	2,8%



PRINCIPALI PROGETTI IMMOBILIARI

Nel dettaglio i principali progetti con controllo e gestione diretta Gruppo Vittoria

Progetti	MQ (100%)	Anno previsto complet.
Milano Area Portello - Residenziale	51.713	2013
Milano Area Portello - Terziario edificio A	11.629	2011
Milano Area Portello - Terziario edificio C	8.713	2010
Totale Portello	72.055	
Peschiera Borromeo lotto 3	25.597	2011
Peschiera Borromeo lotto 4	15.235	2009
Totale Peschiera	40.832	
San Donato Milanese	21.548	2010
Altri progetti	111.232	
TOTALE PROGETTI	245.667	

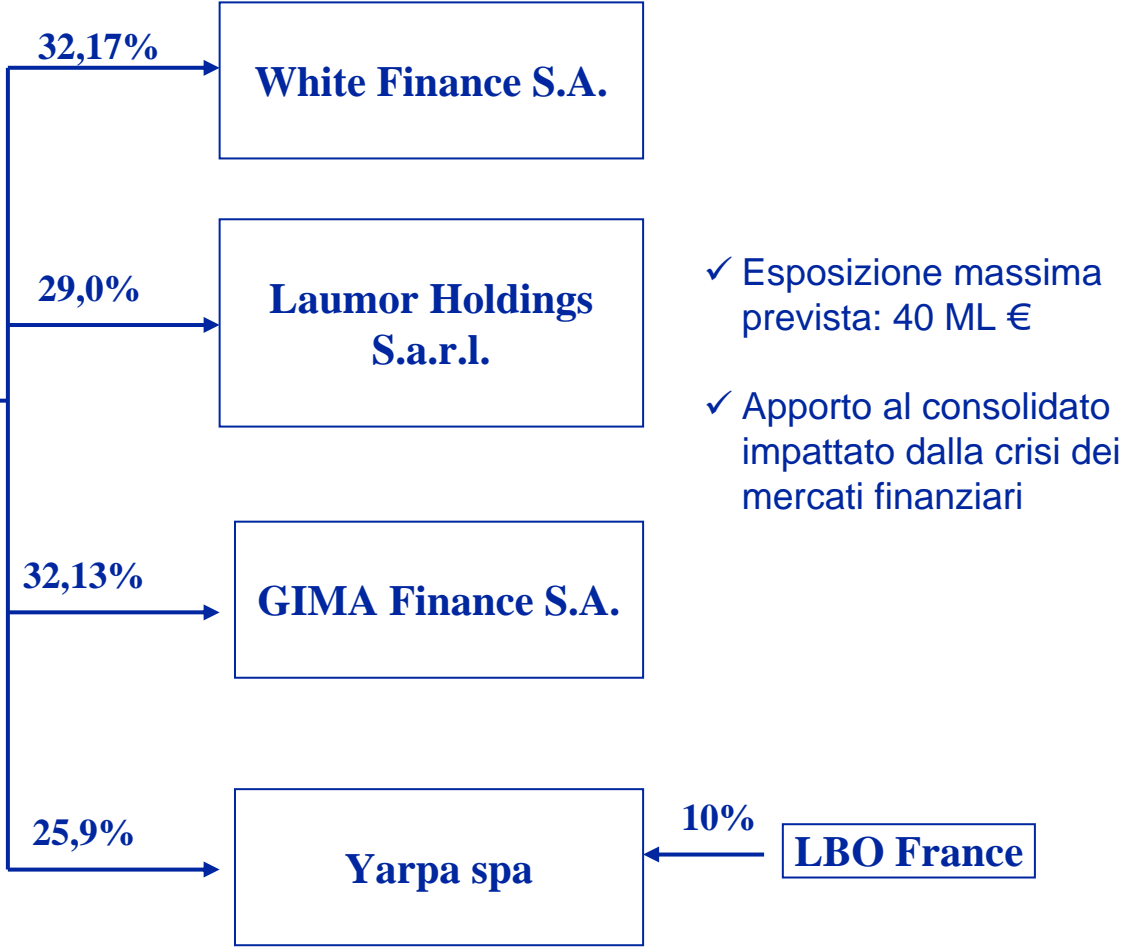
- ✓ Focus su progetti di sviluppo residenziali in Italia
- ✓ **Peschiera Borromeo** lotto 4 completato (compromessi e rogiti pari a circa l' **87%**) – fine Agosto 2010
- ✓ **San Donato Milanese** compromessi per il **64%**– fine Agosto 2010
- ✓ **Area Portello Residenziale** compromessi al **10%** del valore attualmente commercializzato – fine Agosto 2010

Progetto Portello- edificio B- relativo alla nuova sede sociale di Vittoria Assicurazioni (investimento : 82 €/ML per una superficie lorda totale 19.186 MQ) non incluso, ma in linea con i piani.



PRIVATE EQUITY

**VITTORIA
ASSICURAZIONI
SPA**





YAM INVEST N.V.

VITTORIA ASSICURAZIONI SPA

18,75%

YAM INVEST N.V.

- ✓ Liquidità disponibile al 30 Giugno 2010 pari a 317,6 ML € al momento prevalentemente investita in obbligazioni governative francesi / tedesche e depositi bancari.
- ✓ Principali investimenti:
 - corporate 19,5 ML € (Helse, Time)
 - Immobiliare Polonia 28,8 ML €Attività in fase di investimento: apporti al consolidato attesi nel medio periodo
- ✓ Valore di carico al 30 Giugno 2010:
 - Consolidato 65,6 ML€
 - Civilistico 6,6 ML €

OBIETTIVI STRATEGICI

STRUTTURA SOCIETARIA

RAMI DANNI

RAMI VITA

DIPENDENTI E STRUTTURA TERRITORIALE

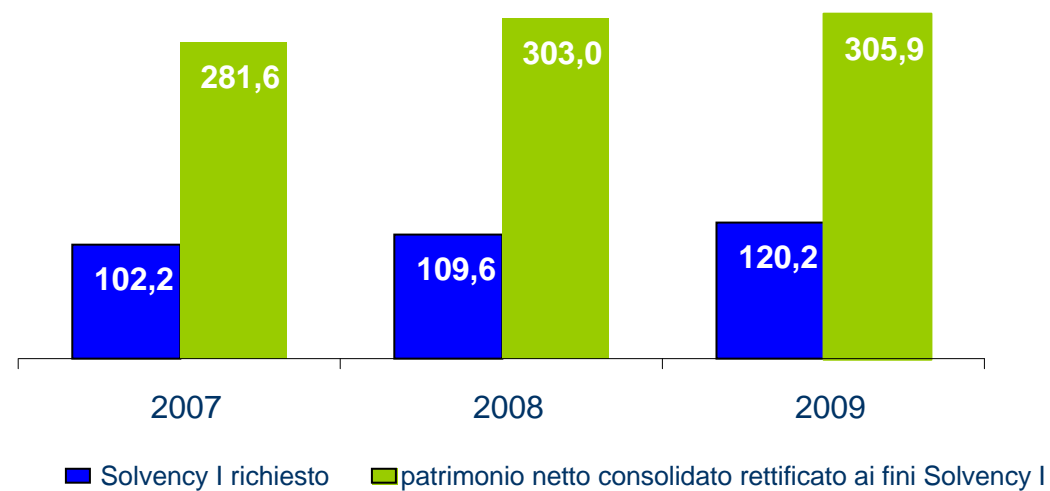
INVESTIMENTI

INFORMAZIONI FINANZIARIE



PATRIMONIO NETTO E MARGINE DI SOLVIBILITA' (SOLVENCY I)

- ✓ Patrimonio netto in costante incremento
- ✓ Solvency I ratio sopra ai livelli di mercato dei competitors

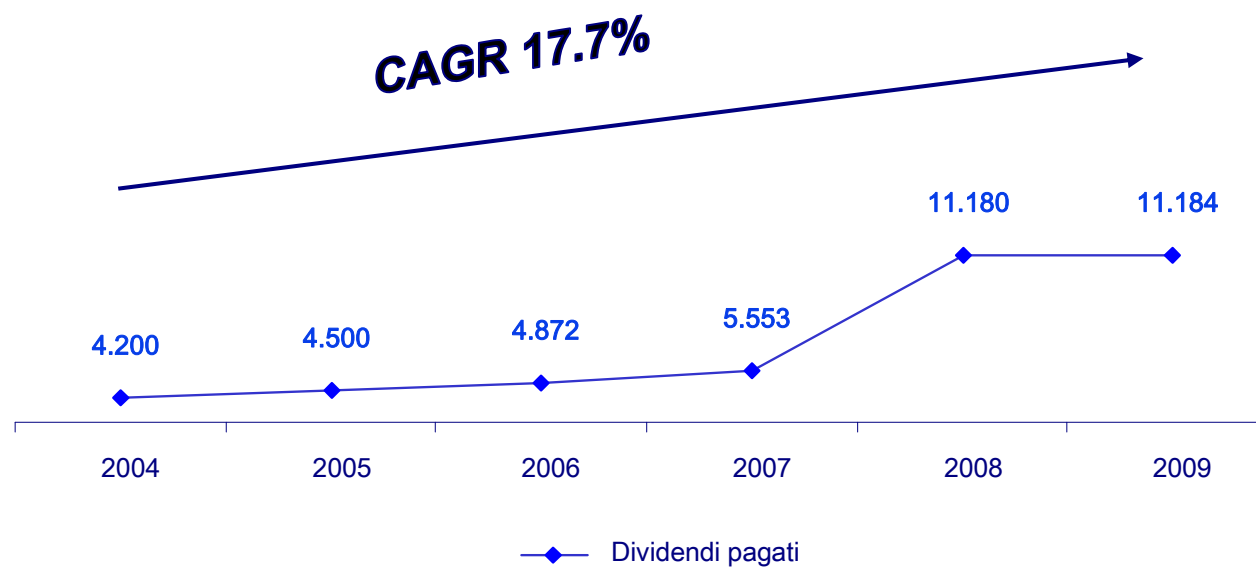


	2007	2008	2009
SOLVENCY I RATIO (Consolidato)	276%	276%	254%



POLITICA DEI DIVIDENDI

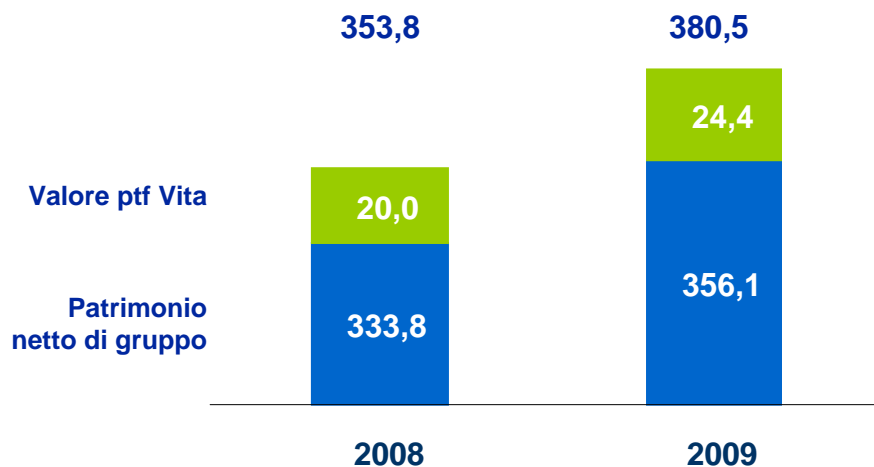
- ✓ Nel 2008 aumento gratuito di Capitale (1:1).



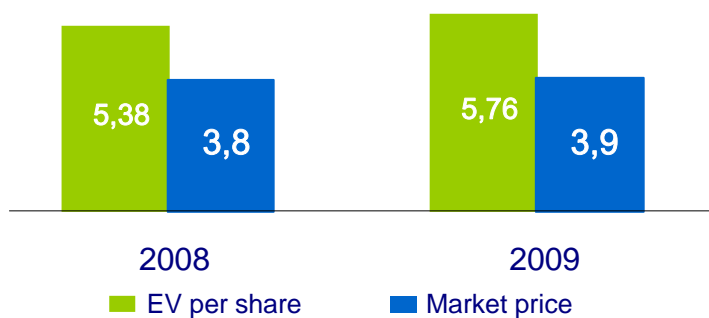
€000



EMBEDDED VALUE DI GRUPPO CONFRONTO CON VALORE AZIONI



✓ Embedded Value in crescita (dati in Mio €)

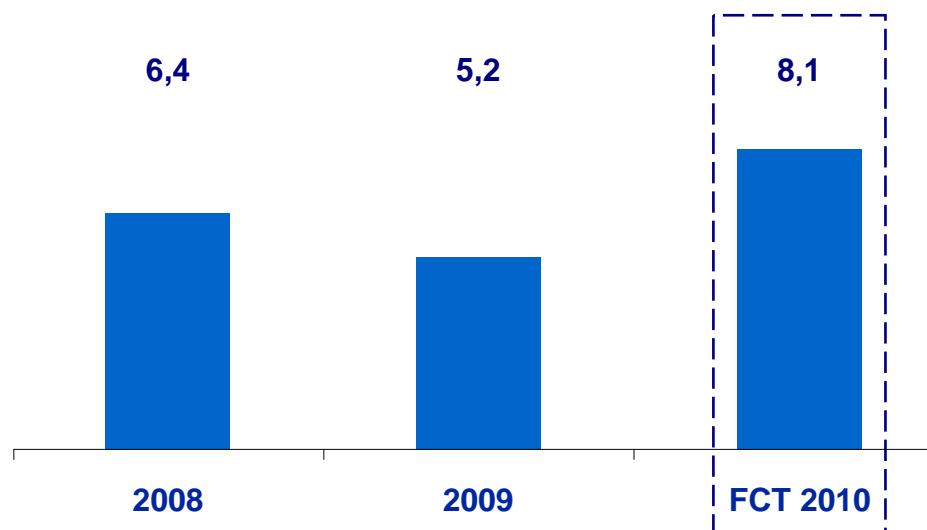


✓ Valore di mercato delle azioni inferiore rispetto all'Embedded Value



ROE NETTO CONSOLIDATO

- ✓ ROE 2010 considera l'apporto del settore immobiliare e uno scenario finanziario ancora lontano dalla ripresa
- ✓ ROE 2009 impattato da:
 - ✓ investimenti in corso nell'immobiliare
 - ✓ ritorni su Estero e Private Equity influenzati dalla crisi
 - ✓ rendimenti obbligazionari influenzati dalla caduta dei tassi d' interesse
- ✓ Patrimonio netto senza plus/minusvalenze latenti





SVILUPPO RISULTATO NETTO CONSOLIDATO

€/ML	2008	2009	2010 Forecast
Vittoria Assicurazioni: risultato Civilistico (principi contabili italiani)	37.939	24.289	24.951
Dividendi da società del Gruppo (eliminati nel bilancio consolidato)	(24.903)	(3.979)	(1.284)
Società Immobiliari Italiane	713	(952)	4.635
YAM Invest N.V.	1.492	17	(450)
Investimenti Private Equity	(196)	(786)	(1.300)
Altre Società Italiane (servizi - finanziarie)	407	64	-
Rettifiche IFRS	4.719	(1.730)	1.000
Risultato Netto Consolidato	20.171	16.923	27.552
ROE CONSOLIDATO	6,4	5,2	8,1



LEGENDA

- **PREMI
CONTABILIZZATI LAVORO DIRETTO**

- **LOSS RATIO – LAVORO CONSERVATO
SINISTRI DI COMPETENZA / PREMI DI COMPETENZA**

- **TOTAL COST RATIO - LAVORO CONSERVATO
(SPESE DI GESTIONE + AMMORTAMENTO BENI IMMATERIALI + PARTITE TECNICHE) /
PREMI DI COMPETENZA**

- **COMBINED RATIO – LAVORO CONSERVATO
(SINISTRI DI COMPETENZA + SPESE DI GESTIONE + AMMORTAMENTO BENI
IMMATERIALI + PARTITE TECNICHE) / PREMI DI COMPETENZA**

- **ROE CONSOLIDATO
UTILE NETTO CONSOLIDATO D'ESERCIZIO / SEMISOMMA (PATRIMONIO NETTO
CONSOLIDATO INIZIALE + PATRIMONIO NETTO CONSOLIDATO FINALE).
IL PATRIMONIO SI CONSIDERA AL NETTO DELLA RISERVA PER
PLUSVALENZE/MINUSVALENZE LATENTI**

- **CAGR (Compound Annual Growth Rate)
TASSO DI CRESCITA ANNUALE COMPOSTO (VALORE FINALE/VALORE INIZIALE)^{^(1/n°}
PERIODI CONSIDERATI) – 1**

- **VIF: VALORE ATTUALE DEGLI UTILI DERIVANTI DAL PORTAFOGLIO DELL'IMPRESA,
RETTIFICATI DEI FLUSSI ANNUALI DI CAPITALE PROPRIO**

- **RENDISTATO: MEDIA MENSILE DEI RENDIMENTI LORDI DEI TITOLI PUBBLICI SOGGETTI
A TASSAZIONE.**